



kampanie ▾

ROWERY

ścieżki
pasy rowerowe
pod prąd
rowery na buspasy
stojaki
pord
turystyka
masa
na skróty

TRANSPORT

piesi
rowery
transport miejski
metro
kolej
bezpieczeństwo
parkowanie
lotnictwo
autostraty
lewis-mogridge

ODPADY

opakowania
recykling
spalarnia
pcw

ZIELEŃ

las bielański
jeziorko
czerniakowskie
wiśla
rospuda

INNE

budżet
partycypacyjny
elektrosmog
energiewende
globalizacja
hałas
hipermarkety
pm10
schronisko
zmiany klimatu

wylosuj

artykuł
zdjęcie

english

aktualności | o nas | forum | kontakt

zielone mazowsze > kampanie > transport > bezpieczeństwo | piesi | świat >

Uszy Myszki Miki, czyli jak powinny wyglądać skrzyżowania ulic lokalnych

Aleksander Buczyński, 2013.04.21

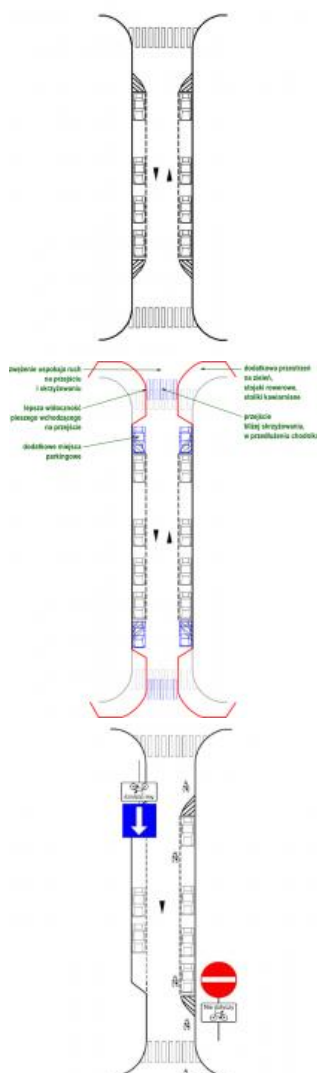
- Przyprawy skrzyżowaniom uszy
- Rysunki - skrzyżowania bez uszu i z uszami
- Zdjęcia uszu - na wsi, w mieście, nawet w Budapeszcie

Przyprawy skrzyżowaniom uszy

Jednym z rozwiązań skrzyżowań, które w Warszawie stosuje się zdecydowanie zbyt rzadko, są tak zwane „uszy Myszki Miki”. „Uszy” (we Wrocławiu podobno zwane „butami”) pozwalają zarówno uspokoić ruch, poprawić widoczność, jak i ocalić parę miejsc parkingowych. Nazwa pochodzi od charakterystycznego kształtu poszerzeń chodnika. W zasadzie każde skrzyżowanie ulic lokalnych oraz większość wlotów ulic lokalnych na skrzyżowaniach z głównymi powinny być w nie wyposażone.

Poniżej na rysunkach postaram się pokazać, na czym to polega i dlaczego jest fajne. Do porównania wybrałem rysunki rozwiązań typowych z opracowanej przez Transprojekt Gdański „Koncepcji rozwiązania ruchu rowerowego w centralnym obszarze Warszawy” [zobacz >>>]. Dalej znajdziecie zdjęcia przykładowych zastosowań w różnych krajach - jak Europa długa i szeroka.

Rysunki - skrzyżowania bez uszu i z uszami



Propozycja Transprojektu Gdańskiego dla ulic lokalnych zmierza do poprawy widoczności na skrzyżowaniach (słusznie) przez odsunięcie od nich miejsc parkingowych (na ulicach lokalnych – nie zawsze słusznie). To rysunek nr 9 z opracowania – typowa ulica dwukierunkowa.

A tak mogłoby to wyglądać z uszami Myszki Miki. Przez poszerzenie chodnika do czerwonej linii zyskujemy jednocześnie kilka dodatkowych miejsc parkingowych **oraz** poprawę widoczności na skrzyżowaniu i przejściach dla pieszych wokół niego. Poszerzenie można wykorzystać na zieleń, stojaki rowerowe albo np. niewielki ogródek dla pobliskiej kawiarni. Minusy to brak możliwości ćwiczenia poślizgów i lądowania helikopterem na skrzyżowaniu.

To rysunek 14 z opracowania – ulica jednokierunkowa z dopuszczonym ruchem pod prąd. Rozwiązanie ważne i potrzebne, choć mogłoby być lepsze. Po lewej stronie poprawne parkowanie w zatoce, ale prawa strona jest do korekty.

Ruch pod prąd poprawiony jednostronnym uchem. Dodatkowe miejsca parkingowe, lepsza widoczność, a do tego czytelniejszy tor ruchu rowerzysty – jedzie prosto, cały czas w polu widzenia kierowcy z naprzeciwka, a nie wyskakuje nagle zza zaparkowanego samochodu.

Na skróty

Sprawozdanie 2014

Dołącz do nas

Zawiadomienia
o inwestycjach

Pewne prawa zastrzeżone

Nasze projekty

Społeczny Rzecznik
Niezmotoryzowanych -
Miasta dla Ludzi

Wydepcz sobie ścieżkę

Warszawska Masa Krytyczna
więcej »

PM 10 PM 2.5 Legenda

Poziom zanieczyszczenia powietrza
w Warszawie
2015-12-30 10:00:00

16.2 µg/m3

23.7 µg/m3

9.2 µg/m3

Dowiedz się więcej

Dane WIOŚ w Warszawie
(SOJP)Rowerowy skok
cywilizacyjny

Trasy z osiedli do centrum:	1/30 3%
Główne trasy w centrum:	0/9 0%
Bezpieczne przejazdy:	14/480 3%
Kontraruch rowerowy:	17/523 3%

Forum

Remonty ZDM 2016 »

Budżet partycypacyjny -
Ursus »[pr] Będzie myto za wjazd do
centrum... »Budżet partycypacyjny -
Ochota »

Współpracujemy

Miasta dla Rowerów

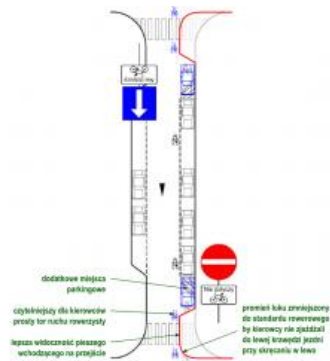
Trasa Rowerowa Polski
Egzotycznej

Liderzy selektywnej zbiórki

więcej »

Szukaj





Zdjęcia uszu - na wsi, w mieście, nawet w Budapeszcie



„Ucho” to doskonałe miejsce na kilka stolików kawiamianych. W ten sposób ta przestrzeń, na większości polskich skrzyżowań martwa, w Budapeszcie przynosi dochód zarówno przedsiębiorcom jak i miastu.



Bruksela, ucho jednostronne, bo ze względu na wąskość ulicy tylko po jednej stronie zmieściły się miejsca parkingowe. Oczywiście, na ruch rowerów pod prąd (patrz znak po prawej) miejsce jest zawsze [zobacz >>>].



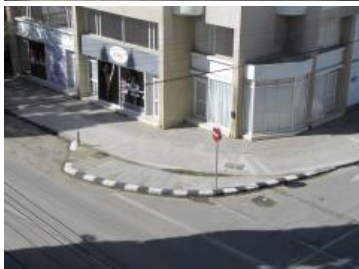
Ponownie Budapeszt - ucho można też przeznaczyć na nowy zieleniec.



Wiedeń, ucho z drzewkiem. Dobudowując ucho zachowano kawałek jezdni między chodnikiem a drzewem, by uniknąć przebudowy odwodnienia.



Amsterdam, skromne ucho holenderskie.



Nikozja jest miastem jeszcze bardzo zmotoryzowanym i jeszcze bardziej antypieszym niż Warszawa, ale i tutaj można znaleźć przykłady zmian na lepsze. Na zdjęciu widać stary i nowy przebieg krawężnika.

Czasem uszom, zwłaszcza przy okazji kompleksowej modernizacji skrzyżowania, towarzyszy wyniesienie jego tarczy (Budapeszt).



Rzym. Solidne wystupkowanie uszu jednoznacznie wskazuje, że znajdujemy się w kręgu kultury południowoeuropejskiej.

[Wersja do druku](#) | [Edycja](#) | [Forum](#) | [Inne artykuły na temat: bezpieczeństwo | piesi | świat](#)

ZIELONE MAZOWSZE, Nowogrodzka 46/6, 00-695 Warszawa, tel./fax. 22/621-77-77
biuro@zm.org.pl, www.zm.org.pl

KRS 0000125160, nr konta 77 1540 1157 2034 9159 7461 0001