

Wyposażenie przestrzeni dla zabawy dla rodziców z małymi dziećmi, służące rozwojowi sensomotorycznemu i edukacji

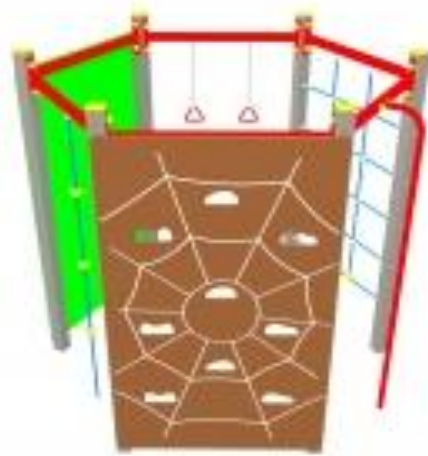


Huśtawki

- Rozwijanie motoryki dużej i zmysłu równowagi
- Różne rozmiary – dostosowane do wzrostu dzieci w wieku przedszkolnym i szkolnym
- Siedzisko „bocianie gniazdo” przeznaczone dla wspólnego korzystania przez dziecko z rodzicem – rozwijanie bliskości

Sześciokąt z pajęczyną i ścianką wspinaczkową

- Różne elementy – drążek sprawnościowy, uchwyty do podciągania, drabinka linowa
- Rozwijanie mięśni całego ciała, wzmacnianie napięcia mięśniowego
- Podnoszenie sprawności ruchowej
- Doświadczenie wysokości
- Rozwijanie umiejętności planowania ruchu

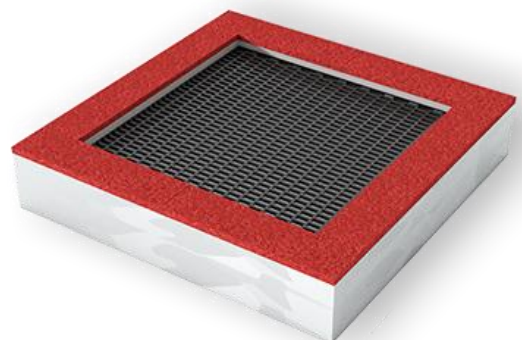


Koniki sprężynowe - bujaczki

- Rozwijanie zmysłu równowagi i poczucia sprawczości u najmłodszych
- Stymulowanie napięcia mięśniowego
- Bezpieczne dla najmłodszych

Trampolina

- Rozwijanie zmysłu równowagi, koordynacji ruchowej
- Ćwiczenie reakcji równoważnych
- Konstrukcja i rozmiar umożliwiają korzystanie dzieciom poruszającym się na wózkach





Sensoryczne panele zabawowe

- Oddziaływanie na różne zmysły – wzroku (iluzje optyczne), słuchu (panele dźwiękowe), dotyku
- Zdobywanie nowych doświadczeń
- Rozwijanie motoryki małej
- Rozwijanie sprawności, zachęta do samodzielnej eksploracji otoczenia
- Treści edukacyjne, wspomagające naukę liczenia, czytania



Wyposażenie przestrzeni aktywności fizycznej o różnej dynamice

Zestaw do street workoutu

- Umożliwia trening z wykorzystaniem własnej masy ciała
- Drążki pionowe i poziome, drabinka, uchwyty do podciągania
- Rozwijanie dużej i małej ruchu
- Zaspokajanie potrzeby ruchu
- Do wykorzystania przez osoby w każdym wieku i o różnym poziomie sprawności



Stół do ping ponga

- Wytrzymały na warunki atmosferyczne
- Konstrukcja stołu uwzględnia potrzeby osób poruszających się na wózku
- Rozwijanie koordynacji wzrokowo-ruchowej
- Rozwój umiejętności współpracy i wspólnej zabawy

Wielofunkcyjne boisko

- Dwie bramki do piłki nożnej
- Trzy kosze umieszczone na różnej wysokości
- Siatka do siatkówki
- Wyposażone w piłkochwyty
- Nawierzchnia uwzględniająca potrzeby osób z niepełnosprawnościami (różne faktury i kolory)



Wyposażenie przestrzeni odpoczynku i spotkań



ławki

- Z podłokietnikiem dla osób potrzebujących podparcia
- Bez podłokietników dla osób o ograniczonej mobilności

Stoły piknikowe

- Z nadrukowanymi planszami do gier
- Zachęcają do podejmowania wspólnych aktywności
- Brak kantów i ostrych krawędzi – bezpieczne dla małych dzieci

